

Kreon Technologies

Soluzioni di ispezione 3D

Nuova gamma di scanner Kreon:
Skyline EYES, WIDE, OPEN

Luca Della Mora



cecimo



UCIMU-SISTEMI PER PRODURRE



06/2016



FIERA MILANO



- ▶ Azienda Franco-Italiana
- ▶ Soluzioni industriali per la misura 3D
- ▶ Oltre 25 anni di esperienza nel settore
- ▶ Misura 3D a contatto e senza contatto
- ▶ Costruttori dei bracci di misura e degli scanner Kreon





Kreon **Headquarter**

Kreon **Italia**



Francia



Italia

Kreon

NETWORK DI RIVENDITA INTERNAZIONALE

BI-MUpiù



60



▶ **Scanner 3D**
Vari tipi di scanner
per ogni
applicazione



▶ **Bracci di misura**
Bracci di misura di alta
tecnologia e performance
per tastatura e scansione



▶ **Soluzioni Tracking**
Manuali e automatiche

Sistemi di misura a contatto e senza-contatto



Bracci di misura



CMMS



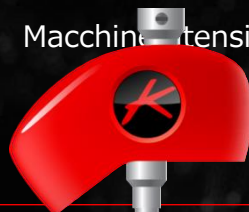
Macchine utensili



Tracker ottici

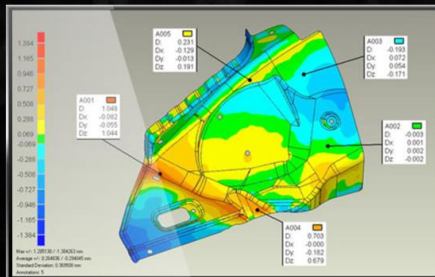


Robot





Controllo dimensionale

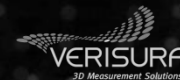


Inspection
con scansione e tastatura



Reverse engineering

- ▶ 3D Reshaper
- ▶ ArcoCAD
- ▶ CAPPS
- ▶ Geomagic
- ▶ Inca3D
- ▶ Metrolog XG+X4
- ▶ PointMaster
- ▶ PolyWorks
- ▶ PowerINSPECT
- ▶ PowerSHAPE
- ▶ SpatialAnalyzer
- ▶ TeZetCAD
- ▶ Verisurf



IMARC

- ▶ **Attività principale:**
Costruttore componenti per arredamento.
 - ▶ **Richiesta:**
Scansione di stampi per plastica o parti in foam per prototipazione e proposte di design, Controllo dimensionale parti.
 - ▶ **Soluzione scelta:**
- Braccio di misura Ace 2,5 m con Zephyr II Blue, software Geomagic Design X e Autodesk PowerInspect
- ▶ **Benefici:**
Scansione flessibile delle parti in plastica per rilevarne le deformazioni, reverse engineering stampi e controllo delle posizioni dei fori di fissaggio e varie quote.



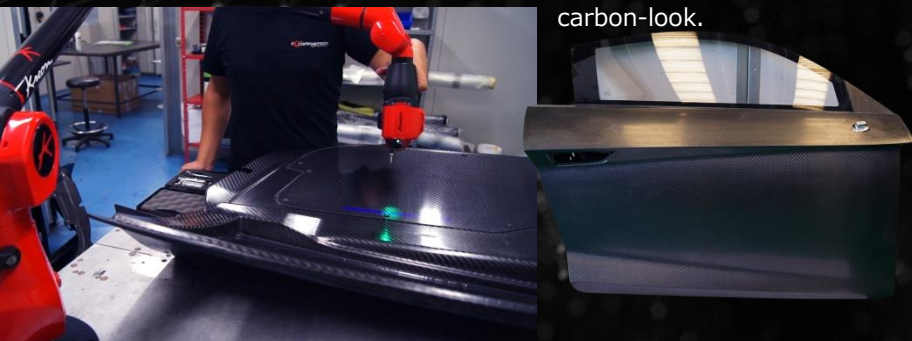
METALSISTEM

- ▶ **Attività:**
Costruttore di scaffalature industriali e al dettaglio, di prodotti per lo stoccaggio industriale, di shopfitting, retail, automazione e movimentazione merci
- ▶ **Richiesta:**
Scansione di vecchi stampi per reverse engineering e controllo di quelli nuovi.
- ▶ **Soluzione scelta:**
Braccio di misura Ace 2,5 m con Zephyr II Blue, software Geomagic Design X
- ▶ **Benefici:**
Risparmio di tempo nell'evasione dell'intera procedura di reverse, grazie alla chiarezza e velocità di acquisizione, nonché per la facilità di utilizzo



COMPOSITECH

- ▶ Attività:
Costruttore di parti in fibra di carbonio per automotive e aeronautica.
- ▶ Richiesta:
Prima ispezione delle parti, specialmente per controlli dimensionali e di forma, controllo qualità.
- ▶ Soluzione scelta:
Braccio di misura Ace 3m con scanner Skyline Wide e tastatore a bordo scanner, software Polyworks Inspector Premium.
- ▶ Benefici:
La linea laser da 200mm rende l'acquisizione di parti di grandi dimensioni più veloce e la luce blu agevola la rilevazione di superfici riflettenti in carbonio e carbon-look.



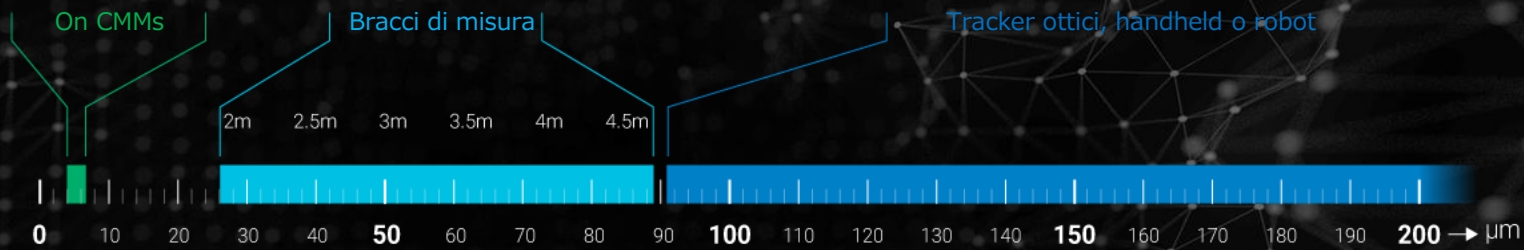
EUROTECH

- ▶ Attività:
Ricerca&Sviluppo nell'industria meccanica e aeronautica.
- ▶ Richiesta:
Controllo assemblaggio parti e deviazioni superficiali. Controllo parti fra i cicli di fresatura.
- ▶ Soluzione scelta:
Braccio di misura Ace 3m con scanner Zephyr II Blue e tastatura, software Polyworks Inspector Premium.
- ▶ Benefici:
Utilizzo combinato di scansione e tastatura per ottenere una misurazione precisa e completa.

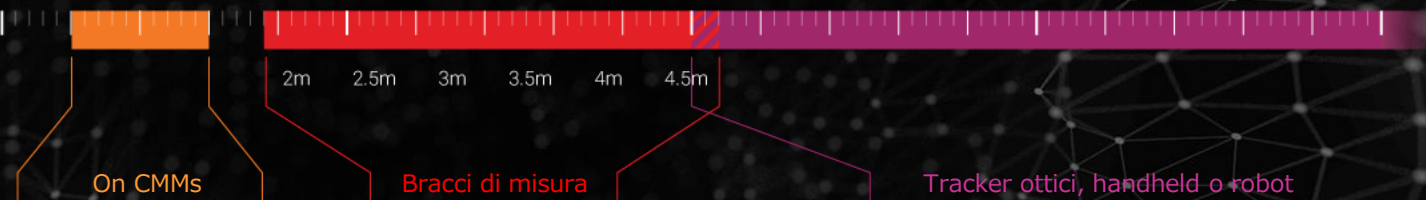




TASTATUR A



SCANSION E

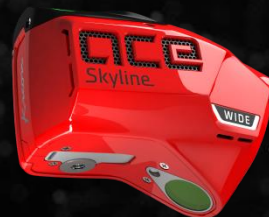




Kreon



EYES



WIDE



OPEN

Massima velocità Di scansione	600.000 pt/sec	600.000 pt/sec	200.000 pt/sec
Accuratezza (2σ)	9 μm	15 μm	20 μm
Massima ampiezza linea laser	100 mm	200 mm	100 mm
Massima Frequenza	300 Hz	300 Hz	200 Hz
Colore linea laser	Blu	Blu	Blu
Risoluzione della linea	25 μm	50 μm	50 μm

Kreon

VIENI A TROVARCI

BI-MUpiù

Per ogni domanda o informazione, per organizzare una demo presso vostra sede, vi invitiamo presso il nostro

STAND KREON
B 138 – PADIGLIONE 13

Kreon