

HIWIN SRL

Profilo Aziendale

Clarita Kuo

Motori Coppia e Tavole Rotanti per macchine utensili

Roberto Pavan

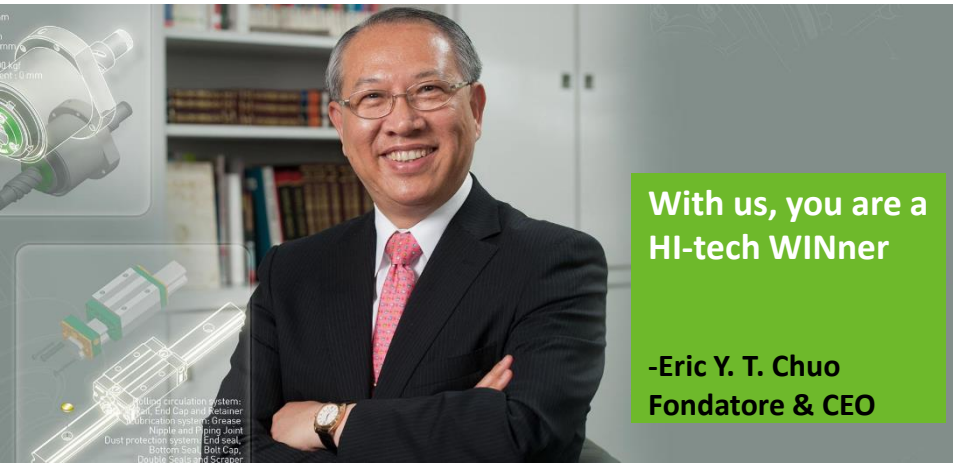


UCIMU-SISTEMI PER PRODURRE



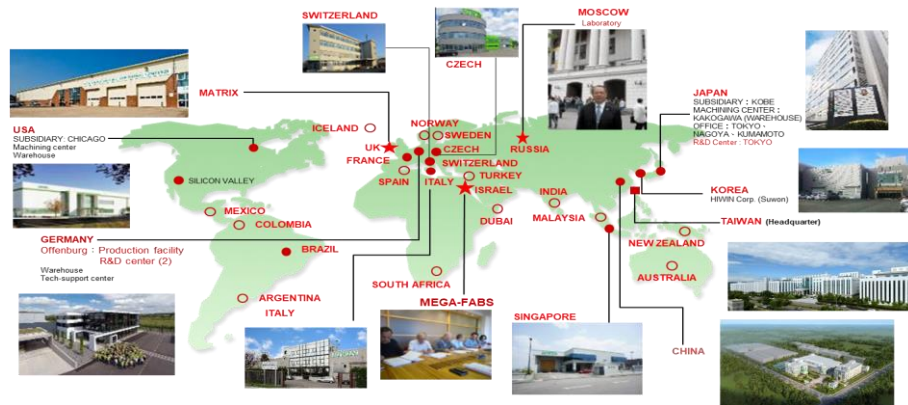
065/2016
1.000/0001





With us, you are a
HI-tech WINner

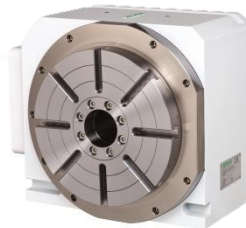
-Eric Y. T. Chuo
Fondatore & CEO



Al 5° posto delle "Top 100 Global Growth Enterprises" di NIKKEI Business



Motori Coppia



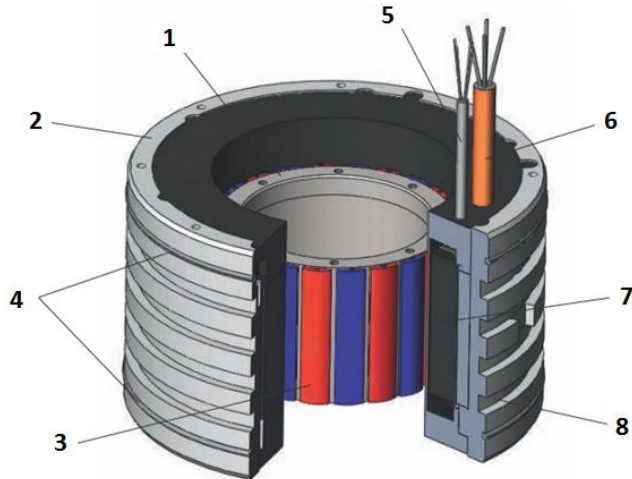
**Tavole rotanti
Direct Drive**





- Sono una evoluzione dei comuni motori brushless.
- Sono caratterizzati da una elevata coppia ed un discreto numero di giri.
- Trasferiscono direttamente la potenza al componente da muovere, eliminando quelli meccanici (es. riduttori, trasmissione con cinghie ecc.) che limitano l'efficienza ed il rendimento della trasmissione.
- Rispetto ai convenzionali sistemi di trasmissione motore-ingranaggi, raggiungono valori più elevati di accelerazione e velocità
- Sono caratterizzati dall'assenza di giochi meccanici
- Consentono installazioni con spazi più ridotti essendo un elemento simmetrico (forma cilindrica)
- E' un elemento indipendente, quindi per il suo utilizzo sono necessarie delle integrazioni con cuscinetti di supporto, un sistema di retroazione (encoder/resolver), ed eventualmente un freno di stazionamento

- Il motore è costituito da 2 anelli, di cui uno esterno dove è presente l'avvolgimento, e l'altro interno dotato di magneti permanenti il cui materiale è chiamato comunemente "terre rare" (boro-neodimio).
- All'interno dell'anello esterno, cosiddetto statore, sono fissate le bobine magnetiche integrate in una matrice di ferro.
- Queste bobine sono collegate a stella, ed alimentate da una corrente trifase.
- La velocità di rotazione è dipendente dalla frequenza.



1	Rotore
2	Statore
3	Magneti in terre rare
4	Cave per guarnizioni OR
5	Cavo per sensori di temperatura
6	Cavo di potenza
7	Avvolgimento del motore
8	Canali di raffreddamento (serie TMRW)



Serie TMR

Surface Permanent Magnets

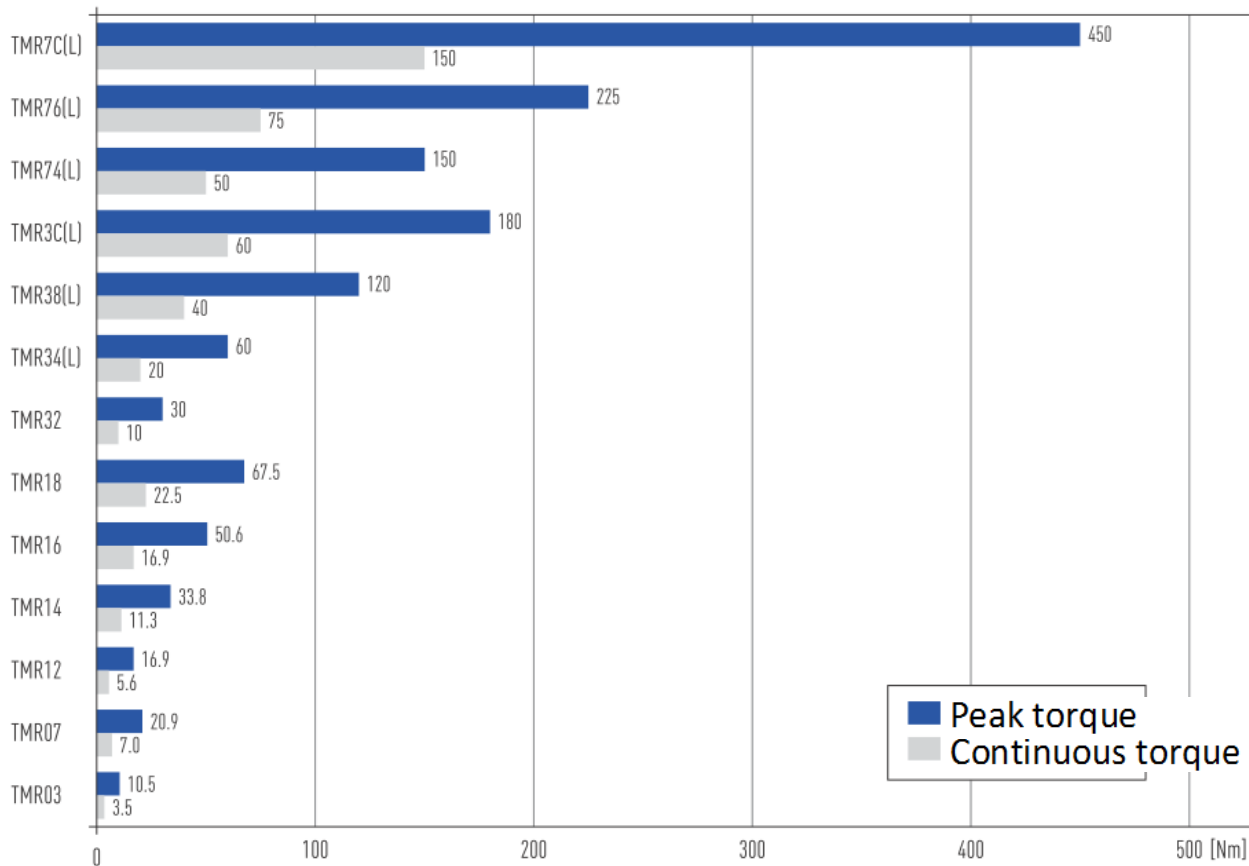


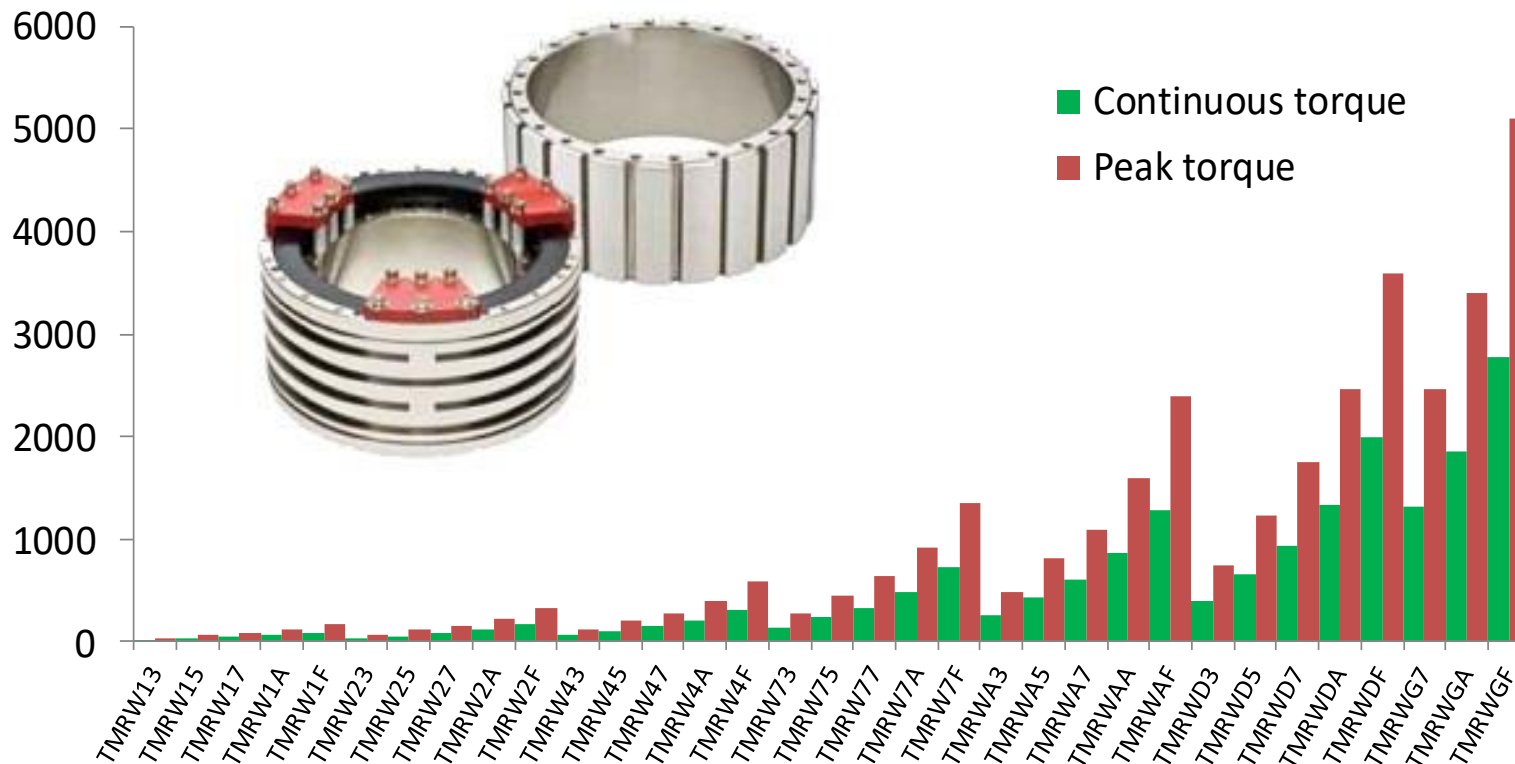
Serie TMRW

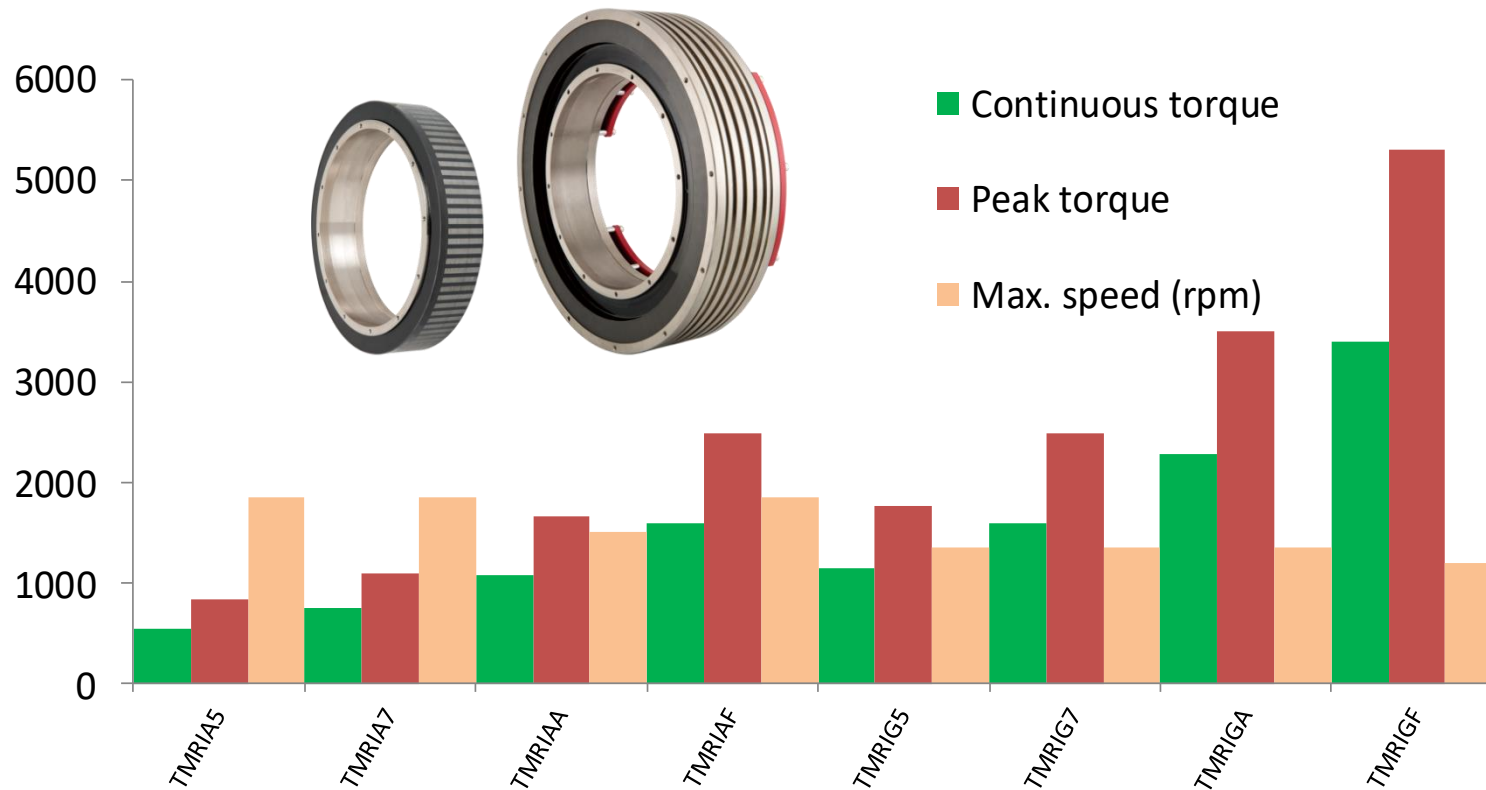


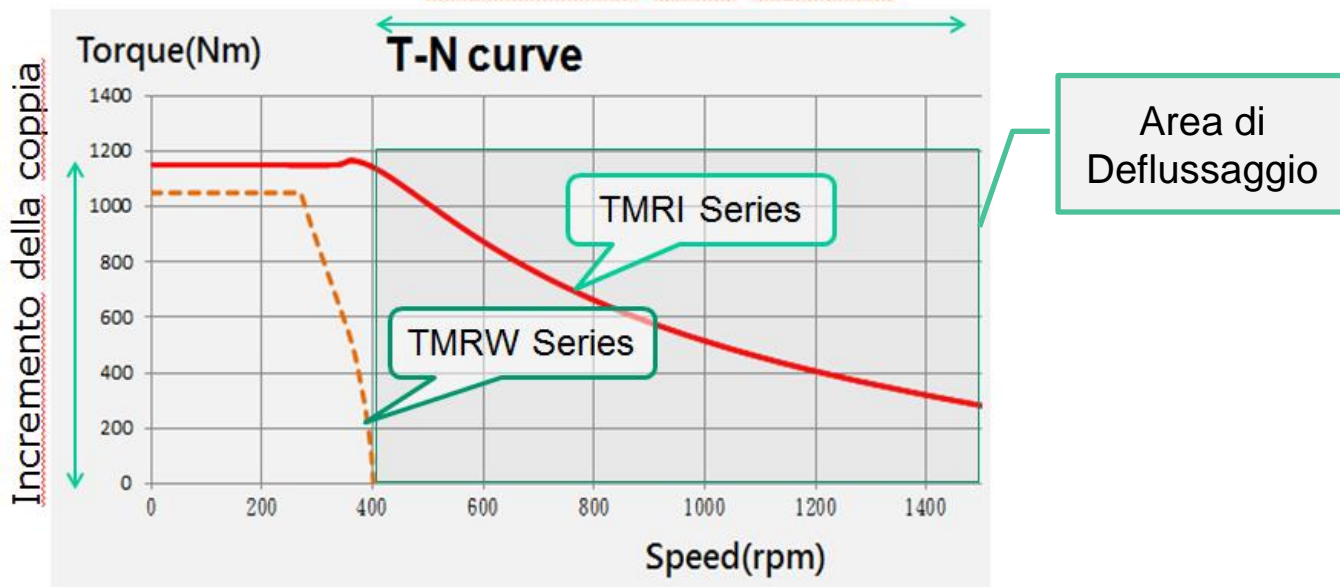
Serie TMRI

Interior Permanent Magnets











Serie RCV



Serie RAS



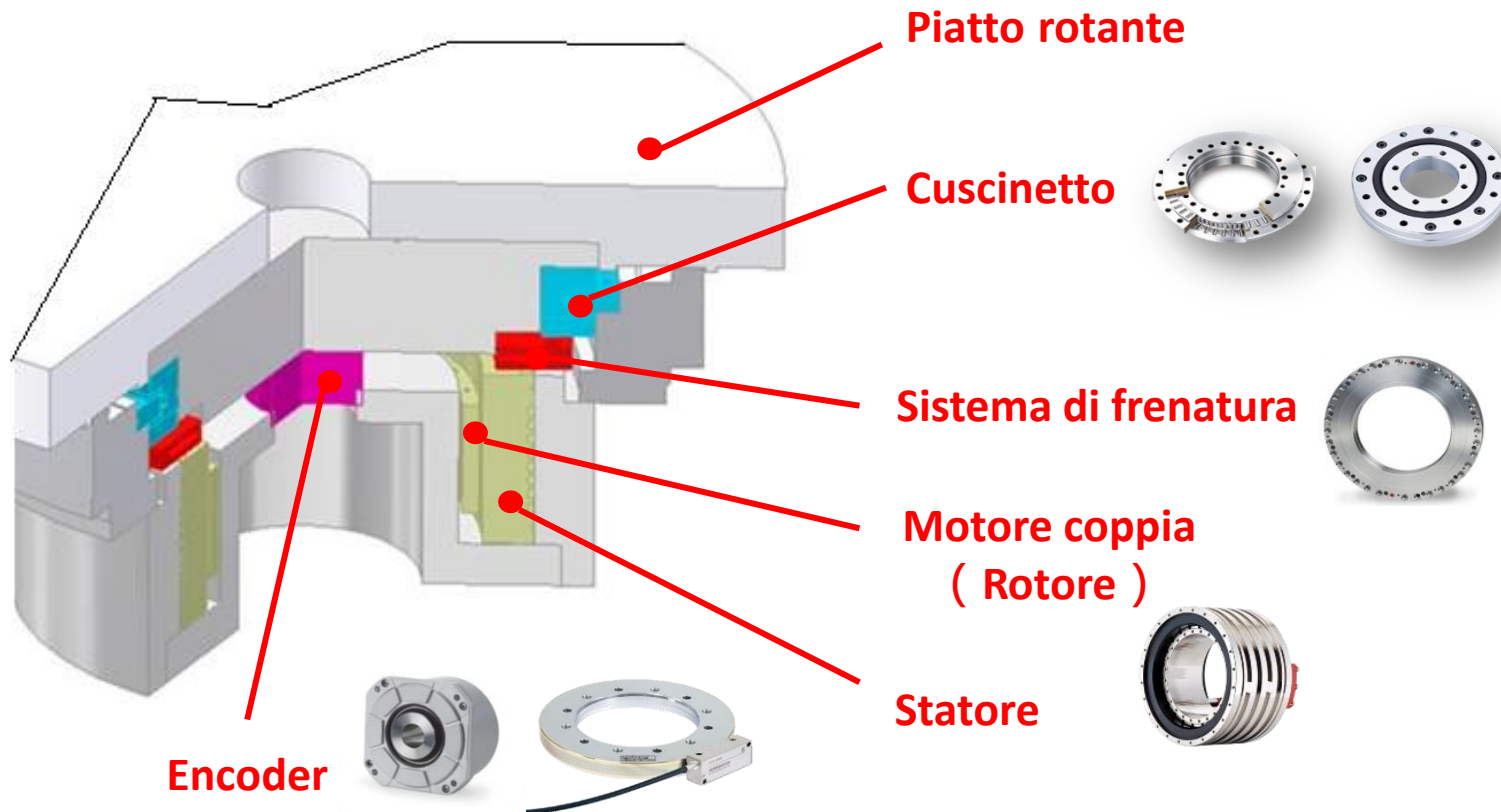
Serie RAB



Serie RCV-H



Serie RCH



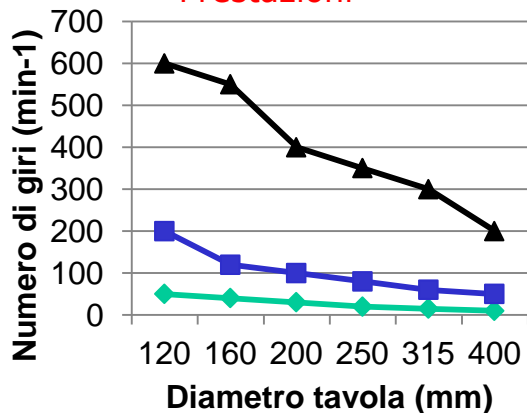


VS

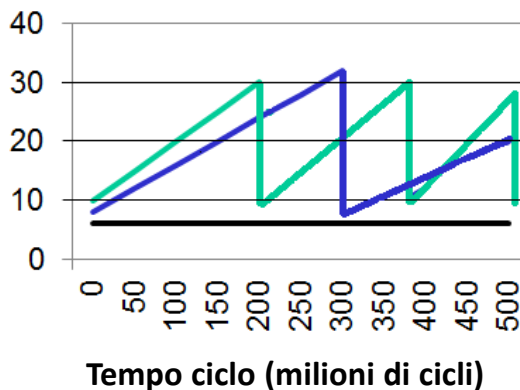


- ◆ Pignone e corona
- Rulli e camma
- ▲ Motore coppia

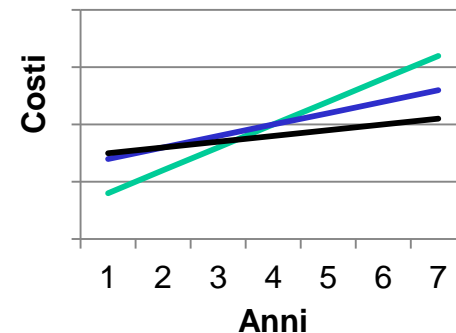
Prestazioni

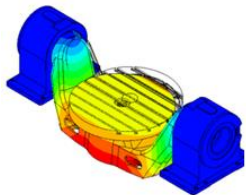


Durata



Costi iniziali e di manutenzione





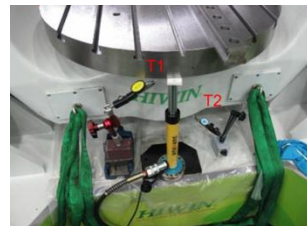
Progettazione e
simulazioni



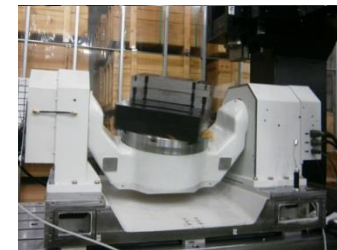
Controlli qualita'



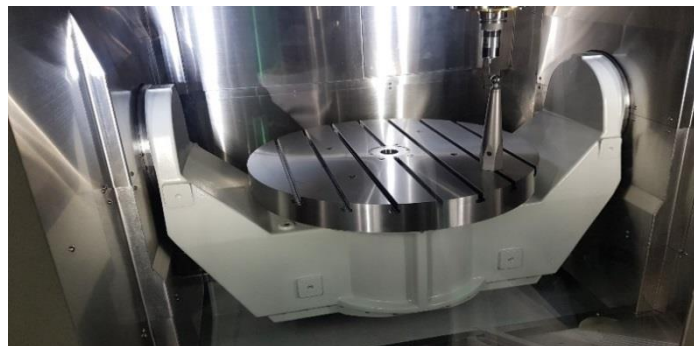
Test di frenatura



Test di rigidezza



Test di carico

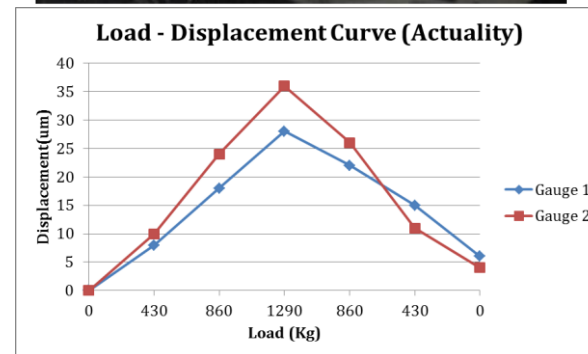
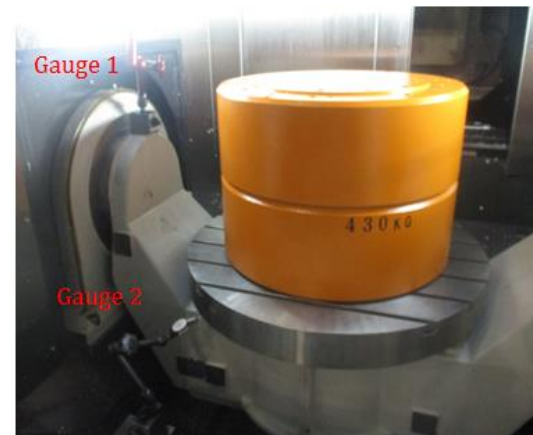
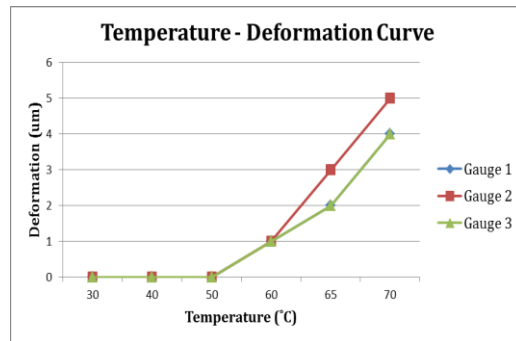
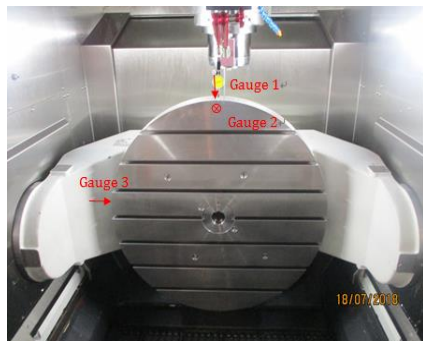
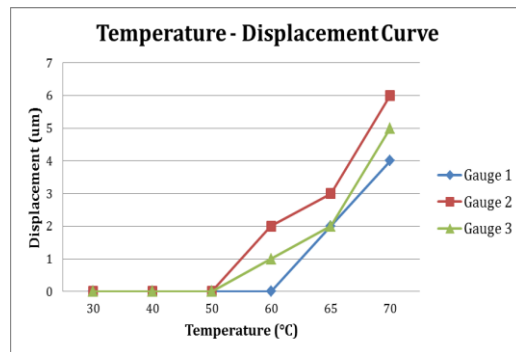


Supporto al cliente
Per l'installazione

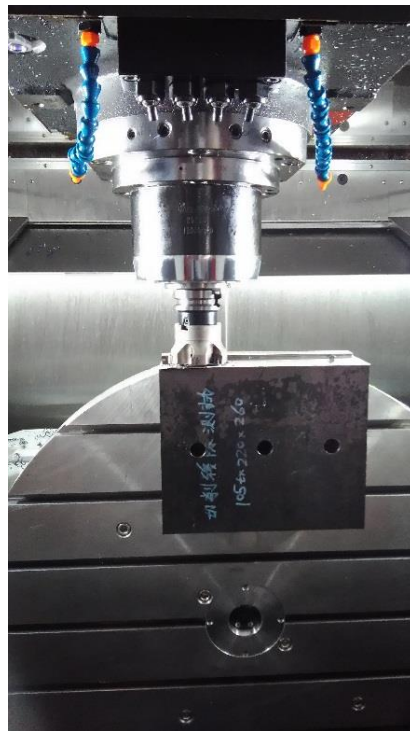
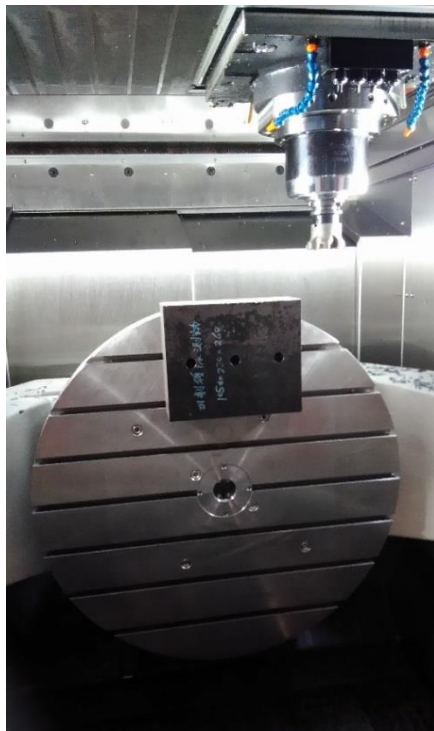


Test grado IP

Test di affidabilità in macchina



Verifica prestazioni e qualità'



ZEISS Calypso

測量程序: 6LUC-052-1 日期: August 2, 2017
 圖紙: *drawingno* 線寬: 3.52-25 µm 訂單號:
 操作者: Master CAM: C32Bit 測量的工件號: 1

	實際值	名義值	上公差	下公差	
圓柱度-A	0.0009	0.0000	0.0050		0.0160
圓柱度-B	0.0005	0.0000	0.0050		0.0315
圓柱度-C	0.0004	0.0000	0.0050		0.0004
圓柱度-D	0.0017	0.0000	0.0050		0.0017
圓輪度-A-C	0.0160	0.0000	0.0400		0.0160
圓輪度-B-D	0.0315	0.0000	0.0400		0.0315



Doppio
supporto

serie RAB

RAB-350

RAB-500

RAB-600

RAB-800

Singolo
supporto

serie RAS

RAS-125

RAS-170

RAS-320

RAS-650

Asse
orizzontale

serie RCV

RCV-125

RCV-170

RCV-250

RCV-320

Asse
verticale

serie RCH

RCH-200

RCH-400

RCH-600

RCH-800

Asse
tiltante

serie RCV-H

RCV-400H

**elettromandrino
non incluso**

Grazie per
l'attenzione

**Vi aspettiamo al
PAD. 13
Stand C82 – D95**