



Digital signage affissioni in fiera

Proposta 1



FIERA MILANO

Proposta 1



POSIZIONE	QUANTITA'	COSTO A LISTINO comprensivo di costi tecnici
CAVALLETTO 1,40 x 2,00 m Bifacciale (pag. 3)	1	€ 2.400
Ponte dei Mari - Double sided outdoor banner (pag. 4)	5 <i>(1 slot da 15 secondi per impianto)</i>	€ 3.000
Totale	6 Impianti	€ 5.400

Offerta proposta 1: 3.000€

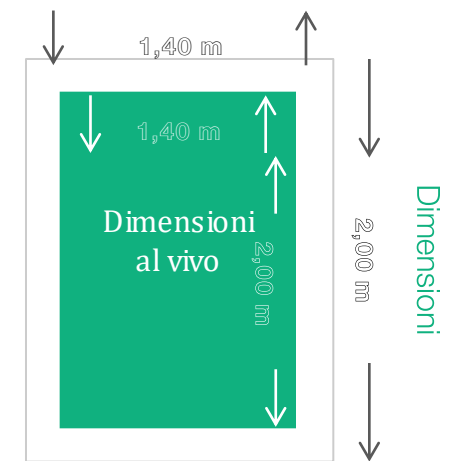
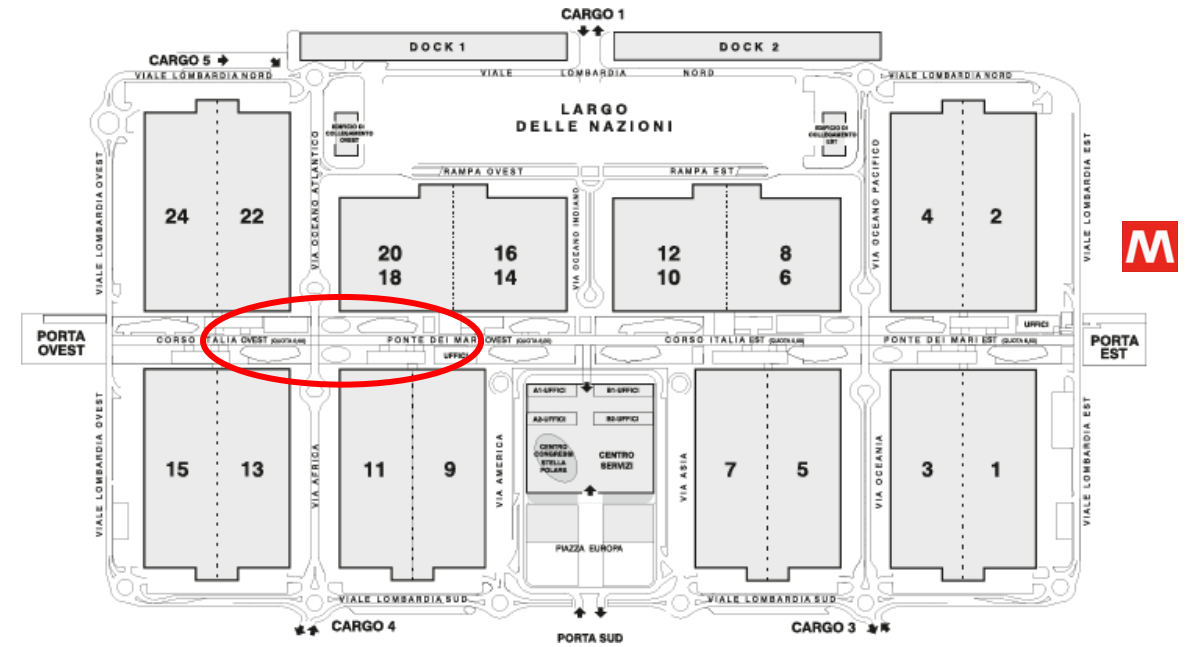
Disponibilità pacchetti: 5

Polo fieristico Fieramilano Rho

CAVALLETTO 1,40 x 2,00 m - Bifacciale



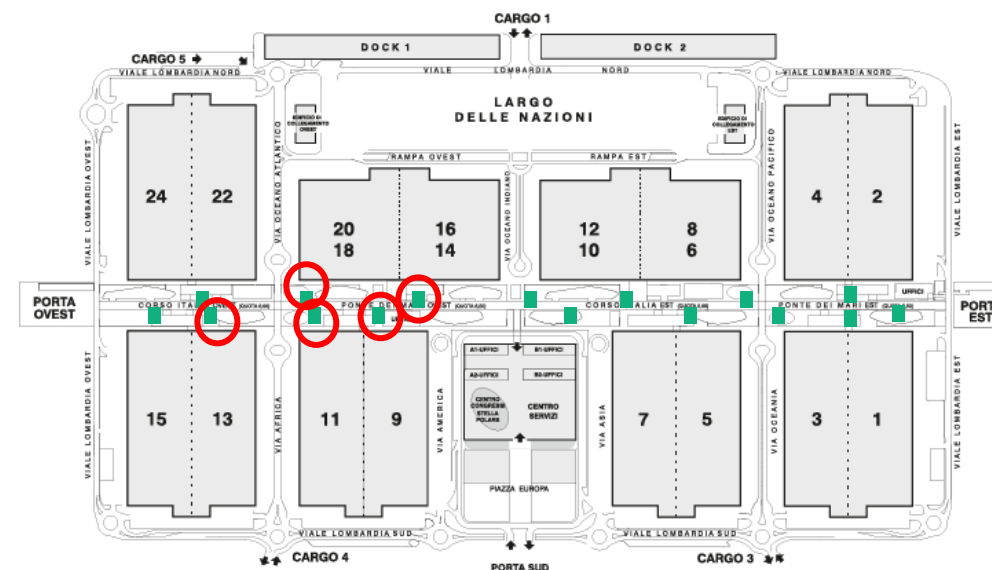
- Canone pubblicitario: € 2.000,00 cad.
- Realizzazione materiali: € 400,00 cad. (materiale + noleggio cavalletti)
- Montaggio e smontaggio: Incluso nel prezzo di realizzazione









- Quantità disponibile: 15
- Materiale: PVC
- Posizione: Corso Italia - Ponte dei Mari

02. Le schede degli impianti

Ponte dei Mari - Double sided outdoor



-  Tipologia di contenuto: immagine statica
-  Periodo: giorni di mostra
-  Orario di accensione: orario di mostra
-  Massimo 6 inserzionisti
-  Spot da 15 secondi ogni 3 minuti
-  160 passaggi al giorno garantiti per slot

Disponibilità: 16 Ledwall bifacciali (PM01→PM16)



Full screen bifacciale
Dimensioni: 981 x 1703 mm
Risoluzione: 2160 x 3840 px
€ 600 (15")



Digital signage affissioni in fiera

Proposta 2



FIERA MILANO

Proposta 2



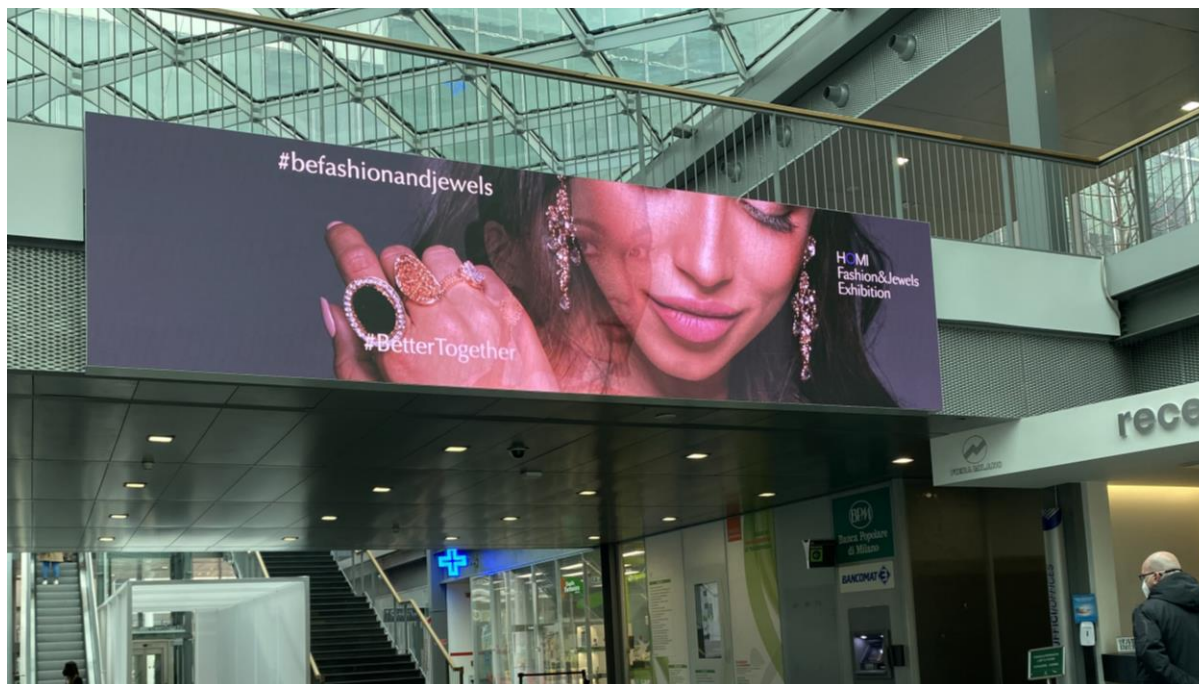
POSIZIONE	QUANTITA'	COSTO A LISTINO comprensivo di costi tecnici
Centro Servizi – Wall Banner Indoor (pag. 7)	1	€ 1.200
Corso Italia - Ledwall Iagheti 11 (pag. 8)	1 <i>(1 slot da 15 secondi per l'impianto segnalati in rosso)</i>	€ 1.800
Corso Italia - Double sided outdoor (pag. 9)	1 <i>(1 slot da 15 secondi per l'impianto segnalati in rosso)</i>	€ 1.800
Totale	3 Impianti	€ 4.800€

Offerta proposta 2: 3.500€

Disponibilità pacchetti: 4

02. Le schede degli impianti

Centro Servizi – Wall Banner Indoor



Disponibilità: 1 Ledwall (CS02)



Full screen

Dimensioni: 7168 x 1728 mm

Risoluzione: 2688 x 648 px

€ 1.200 (15")



Tipologia di contenuto: immagine statica o video



Periodo: giorni di mostra



Orario di accensione: orario di mostra



Massimo 5 inserzionisti



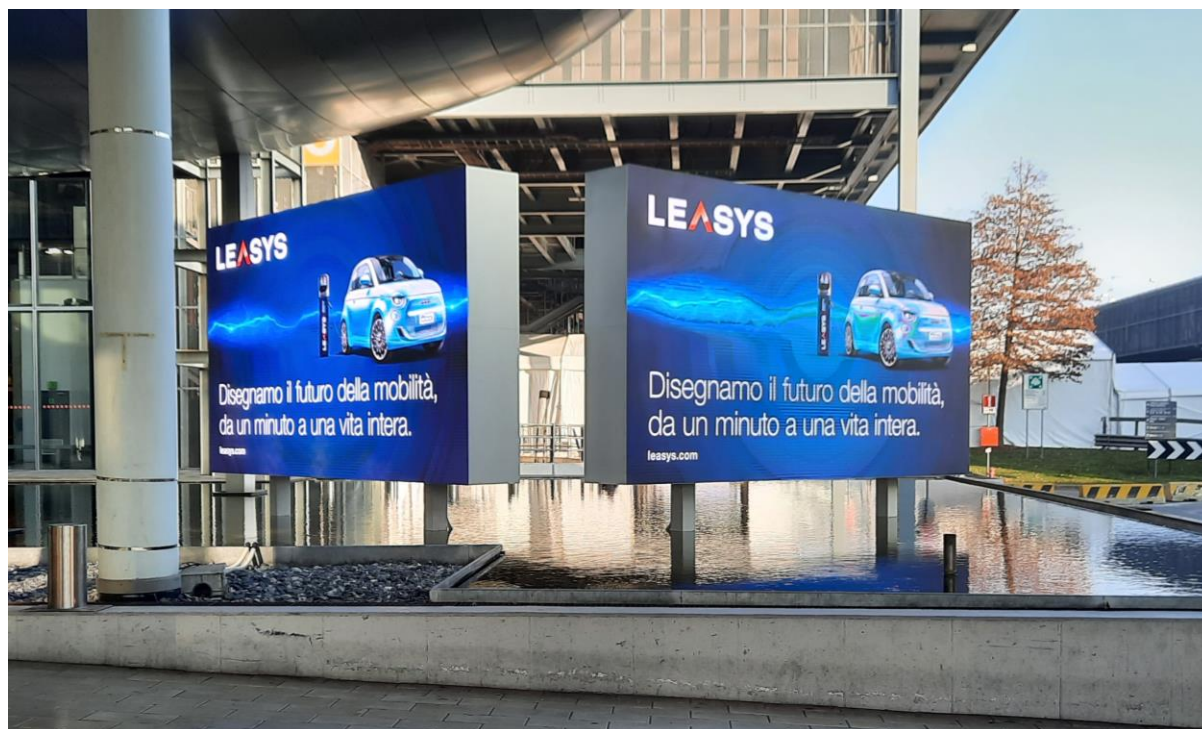
Spot da 15 secondi ogni 3 minuti



160 passaggi al giorno garantiti per slot

02. Le schede degli impianti

Corso Italia - Ledwall laghetti 6 e 11



Tipologia di contenuto: immagine statica o video



Periodo: giorni di mostra



Orario di accensione: orario di mostra



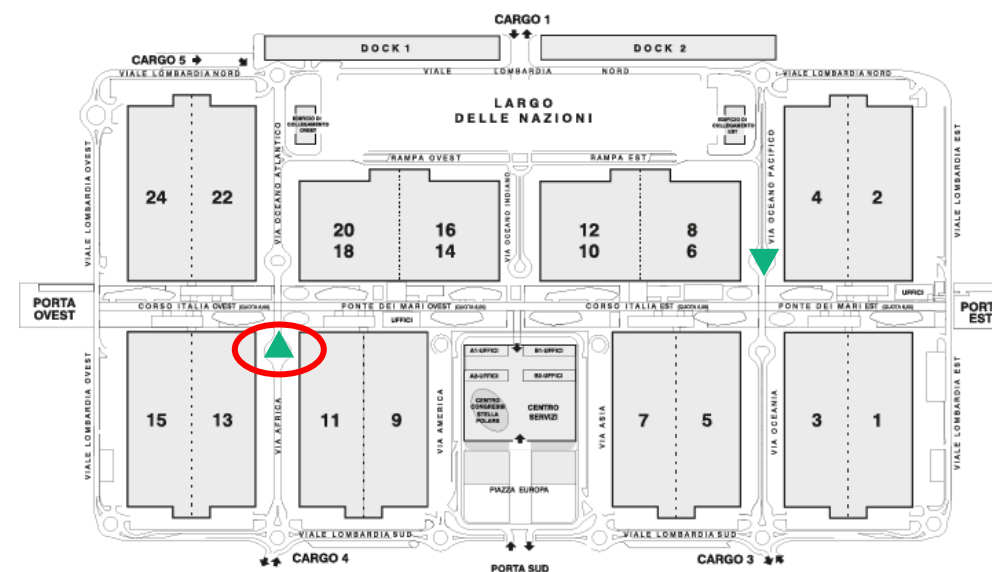
Massimo 12 inserzionisti



Spot da 15 secondi ogni 3 minuti



160 passaggi al giorno garantiti per slot



Disponibilità: 2 Ledwall x 4 lati

((CILED6.E - CILED6.O/CILED11.E - CLED11.O))



Full screen

per ciascun lato/schemo:

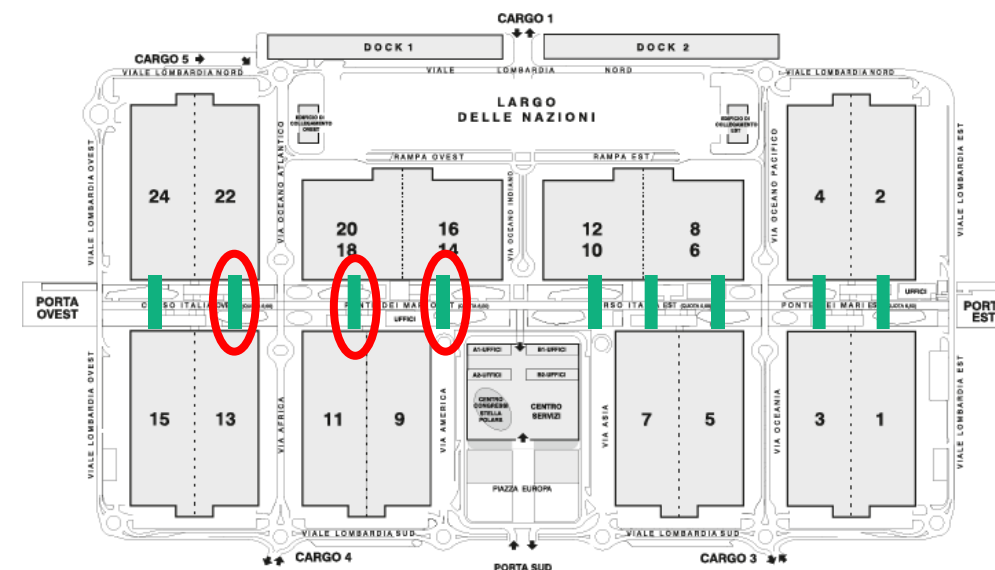
Dimensioni: 5500 x 3000 mm

Risoluzione: 1408 x 768 px

€ 1.800 (15") per uno schermo

02. Le schede degli impianti

Corso Italia - Double sided outdoor led



Disponibilità: 9 Ledwall bifacciali (C101 → C109)



Full screen bifacciale
Dimensioni: 6000 x 1500 mm
Risoluzione: 1536 x 384 px
€ 1.800 (15")



Tipologia di contenuto: immagine statica o video



Periodo: giorni di mostra



Orario di accensione: orario di mostra



Massimo 5 inserzionisti



Spot da 15 secondi ogni 3 minuti



160 passaggi al giorno garantiti per slot



Digital signage affissioni in fiera

Proposta 3



FIERA MILANO

Proposta 3



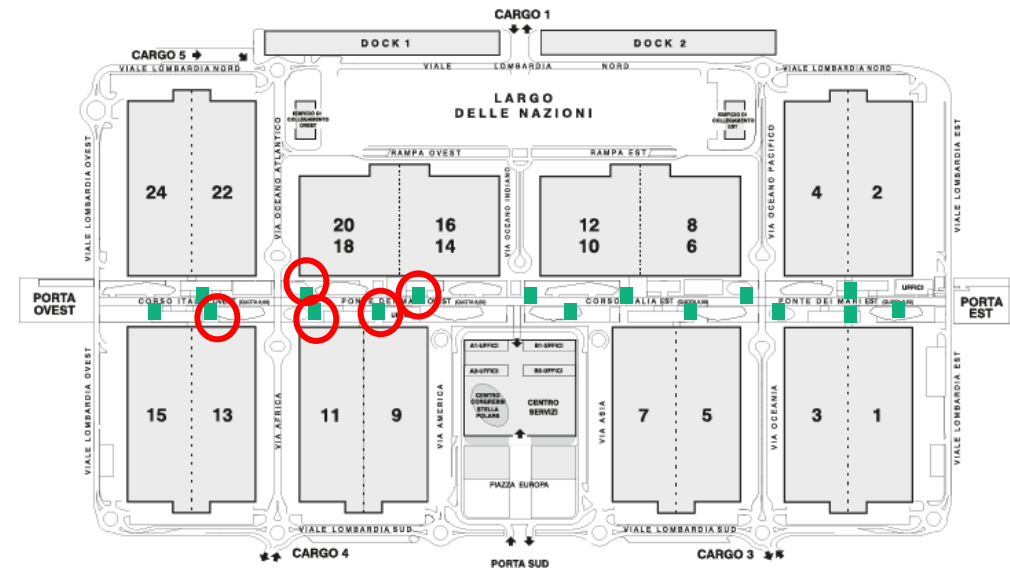
POSIZIONE	QUANTITA'	COSTO A LISTINO comprensivo di costi tecnici
Ponte dei Mari - Double sided outdoor banner (pag. 12)	5	€ 3.000
Corso Italia - Double sided outdoor led (pag. 13)	1 <i>(1 slot da 15 secondi per due dei tre impianti segnalati in rosso)</i>	€ 1.800
Totale	6 Impianti	€ 4.800

Offerta proposta 3: 4.000€

Disponibilità pacchetti: 5

02. Le schede degli impianti







Ponte dei Mari - Double sided outdoor



Disponibilità: 16 Ledwall bifacciali (PM01→PM16)



Full screen bifacciale
Dimensioni: 981 x 1703 mm
Risoluzione: 2160 x 3840 px
€ 600 (15")

-  Tipologia di contenuto: immagine statica
-  Periodo: giorni di mostra
-  Orario di accensione: orario di mostra
-  Massimo 6 inserzionisti
-  Spot da 15 secondi ogni 3 minuti
-  160 passaggi al giorno garantiti per slot

02. Le schede degli impianti

Corso Italia - Double sided outdoor led



Disponibilità: 9 Ledwall bifacciali (C101 → C109)



Full screen bifacciale
Dimensioni: 6000 x 1500 mm
Risoluzione: 1536 x 384 px
€ 1.800 (15")



Tipologia di contenuto: immagine statica o video



Periodo: giorni di mostra



Orario di accensione: orario di mostra



Massimo 5 inserzionisti



Spot da 15 secondi ogni 3 minuti



160 passaggi al giorno garantiti per slot



Per informazioni e prenotazioni:

pubblicita@fieramilano.it

- **Michele Di Terlizzi: 3403458841**
- **Lucrezia Papa: 3473704799**



FIERA MILANO