



IMPRESA

Facebook Twitter / SHARE

MACCHINE UTENSILI/ BIMU33 in rampa di lancio: a Fieramilano dal 12 al 15 ottobre 2022

Pubblicazione: 14.12.2021 - La Redazione

Torna a Fieramilano la più importante manifestazione italiana dedicata alle tecnologie della meccatronica



f Dal 12 al 15 ottobre 2022, a fieramilano Rho, andrà in scena 33.BI-MU, la principale e più importante manifestazione italiana dedicata all'industria costruttrice di **macchine utensili** a asportazione, deformazione e additive, robot, digital manufacturing e automazione, tecnologie abilitanti e subfornitura.

✉ Promossa da **UCIMU-SISTEMI PER PRODURRE**, l'associazione dei costruttori italiani di **macchine utensili**, robot e automazione, e organizzata da EFIM-ENTE FIERE ITALIANE MACCHINE, 33.BI-MU si tiene ad un anno esatto di distanza da EMO MILANO, la mondiale di settore che si è svolta, a ottobre 2021, riscuotendo pieno successo presso il pubblico di riferimento.

BIMU33/ RobotHeart: nella macchina utensile batte il cuore della transizione digitale



ULTIME NOTIZIE DI IMPRESA

MACCHINE UTENSILI/ Colombo (Ucimu):

"Forte ripresa nel 2021, ora recupero completo"

14.12.2021 alle 11:47

INDUSTRIA/ Il cibo prende il treno della sostenibilità: il caso Conserve Italia

13.12.2021 alle 23:41

ARTIGIANO IN FIERA/ 1800 artigiani e 600mila visitatori: la vita normale non aspetta

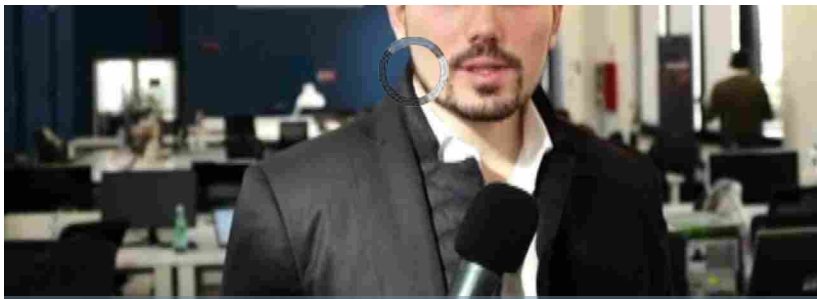
12.12.2021 alle 19:18

ARTIGIANO IN FIERA 2021/ Cavatappi, occhiali, bijoux: artigiani 2.0 oltre la crisi

11.12.2021 alle 00:33

TRAPANI/ Inaugurato nel porto il Terminal crociere e passeggeri

10.12.2021 alle 15:26



Sulla scia di questo risultato che, di fatto, ha inaugurato la nuova era post-pandemia, e in virtù del momento economico particolarmente favorevole, 33.BI-MU si prepara a raccogliere il consenso delle imprese del settore che hanno a disposizione un mercato italiano decisamente vivace e ricettivo anche grazie agli incentivi governativi che resteranno in vigore almeno per tutto il 2022.

INDUSTRIA/ Mariotti (Ucimu): "Lamiera 22 a Fieramilano per accelerare la ripresa"

Disponibilità ad investire in nuova tecnologia di produzione, necessità di rinnovare gli impianti, che sempre di più devono poter contare su sistemi e macchine di ultima generazione, sono le ragioni che renderanno l'appuntamento con 33.BI-MU decisamente partecipato dagli utilizzatori di tutti i principali settori di sbocco.

I visitatori troveranno una manifestazione ricca di proposte per tutte le esigenze produttive. Accanto alle macchine e ai sistemi, cuore dell'esposizione, 33.BI-MU proporrà un focus speciale su 5 temi tecnologici per 5 aree espositive a rappresentare l'intero ecosistema di settore: RobotHeart patrocinata da SIRI e dedicata al mondo della robotica; BI-MU Digital focalizzata su mondo dell'ITC e delle tecnologie per la connettività; piùADDITIVE, patrocinata da AITA-ASSOCIAZIONE ITALIANA TECNOLOGIE ADDITIVE e dedicata alle tecnologie additive; METROLOGY & TESTING centrata su sistemi, macchine di prova e misura e controllo qualità; e, infine, BI-MU LOGISTICS dedicata alla logistica per l'industria meccanica.

MACCHINE UTENSILI/ Colombo (Ucimu): "Forte ripresa nel 2021, ora recupero completo"

In aggiunta all'offerta espositiva, vi sarà BI-MU più, iniziativa ormai consolidata della biennale della macchina utensile, che proporrà un fitto calendario di incontri di approfondimento culturale tematico a cura degli organizzatori e degli espositori. Accanto alle presentazioni delle novità esposte in fiera, troveranno spazio incontri incentrati sui temi di maggior interesse per gli operatori del settore. Tra questi particolare rilevanza avranno la digitalizzazione e la sostenibilità, in risposta alle nuove linee dettate dalla transizione 4.0 e dall'approccio previsto dai criteri ESG, sempre più rilevanti per chi opera nel mondo dell'industria.

Grande novità di questa edizione è poi la piena concomitanza di 33.BI-MU, in scena nei padiglioni 9-11; 13-15, con Xylexpo, biennale internazionale delle tecnologie per la lavorazione del legno e dei componenti dell'industria

[VEDI TUTTE](#)

ULTIME NOTIZIE

Sciopero Trenord oggi 16 dicembre: treni tutti cancellati/ Corse garantite (dalle 18)

14.12.2021 alle 14:39

Andrea Zelletta/ "Concorrenti Gf Vip vogliono abbandonare? Mancanza di rispetto"

14.12.2021 alle 14:39

"Obbligo vaccinale per tutti"/ Abrignani (Cts): "Altrimenti Covid non andrà mai via"

14.12.2021 alle 14:37

Stefania Orlando attacca Soleil Sorge/ "Smettiamo di dare la colpa solo ai mariti..."

14.12.2021 alle 14:36

Fiordaliso e Marco Armani/ "Noi uniti dalla musica. Su Sanremo..."

14.12.2021 alle 14:24

[VEDI TUTTE](#)

del mobile, che occuperà i padiglioni antistanti (22-24; 14-18), creando così un unico comprensorio con totale e reciproca permeabilità di ingresso dei due eventi espositivi.

Le due manifestazioni, leader indiscusse nei rispettivi settori di riferimento, si propongono quindi come eventi distinti ma assolutamente complementari, per un unico grande appuntamento espositivo dedicato all'industria manifatturiera. I 100.000 visitatori attesi a Milano per la "settimana dedicata alla meccanica strumentale" troveranno un'offerta superlativa in fatto di contenuti, servizi, esposizione e approfondimenti tematici, molti dei quali trasversali ad entrambe le mostre, permettendo agli operatori coinvolti di ottimizzare i tempi di trasferta.

Informazioni aggiornate sul sito bimu.it.

© RIPRODUZIONE RISERVATA

TI POTREBBE INTERESSARE



Carmen Russo e Maria, moglie e figlia Enzo Paolo Turchi/ "Mi ha 'tradito' con..."

Biagio D'Anelli e Miriana Trevisan sotto le coperte/ Lui svela tutto: "Aveva una..."