

■ **GLI SPAZI**

# Cinque aree tematiche mirate per un'esposizione a tutto tondo

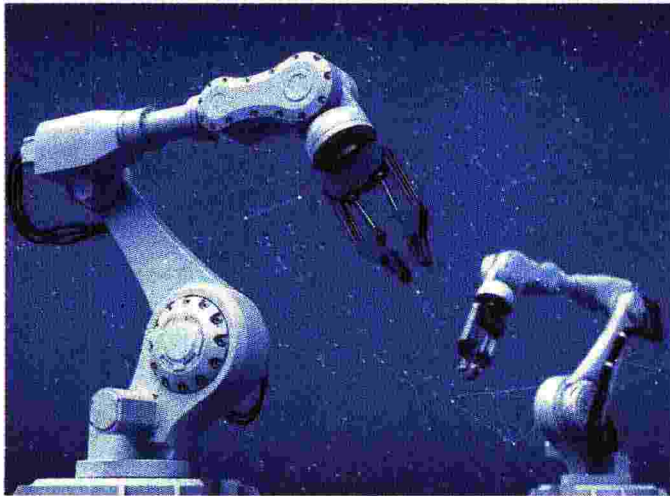
FOCUS SU ROBOTICA, DIGITALE, MANIFATTURA ADDITIVA, LOGISTICA, METROLOGIA E CONTROLLO

**S**ono cinque in totale le aree espositive del prossimo 33.Bi-Mu a Fieramilano Rho. Ciascuna di esse è dedicata a uno dei cinque temi tecnologici che rappresentano l'intero ecosistema del settore: robotica, digitale, manifattura additiva, metrologia e controllo, logistica.

**IN DETTAGLIO**

In particolare, si chiama RobotHeart la nuova area espositiva, patrocinata dall'associazione italiana Siri, focalizzata su robotica industriale, automazione e tecnologie connesse. Uno spazio pensato per i costruttori, ma anche per le università e i rappresentanti del mondo accademico, per discutere di un mondo sempre più variegato e decisivo per lo sviluppo della competitività del sistema industriale.

Bi-Mu Digital è invece l'area dedicata alle tecnologie digitali, dove verranno coinvolti i principali player del segmento del software, dell'Ict, della sensoristica e della gestione e sicurezza dei dati. Presenti anche importanti attori del comparto della ricerca e dell'innovazione per parlare di futuro della manifattura, che sarà sempre più inte-



Robotica Il futuro dell'industria

## Gli ospiti Presenti anche importanti attori del mondo della ricerca e dell'innovazione

grata ai sistemi di intelligenza artificiale.

A piùAdditive si parlerà invece di un campo sempre più diffuso nella lavorazione dei metalli: la manifattura additiva. In partico-

lare saranno presentate le principali tecnologie per **macchine utensili** "del terzo tipo".

A completare l'esposizione uno spazio patrocinato da Aita-Associazione italiana tecnologie additive, che darà vita a dimostrazioni, meeting e incontri formativi mirati.

Nell'area focalizzata su metrologia e controllo si troveranno poi tecnologie, prodotti, servizi, processi e soluzioni sviluppati a garanzia della qualità della produzione. Protagonisti di questo

spazio saranno strumenti di misura, macchine di prova, visione artificiale, apparecchiature per prove non distruttive, servizi di certificazione.

Ultima, non certo per importanza, sarà l'area dedicata alla logistica, un mondo per sua natura contiguo alla quasi totalità dei settori industriali. Qui verranno presentate tutte le principali soluzioni capaci di supportare al meglio l'approvvigionamento e lo stoccaggio dei materiali, la gestione delle scorte e la catalogazione sistematica e standardizzata dei prodotti all'interno delle fabbriche meccaniche.

**PER APPROFONDIRE**

La formazione in campo industriale non è mai abbastanza. Ecco perché 33.Bi-Mu propone anche Bi-Mupiu: un fitto calendario di incontri di approfondimento sui temi di maggior interesse per gli operatori del settore. Tra questi: la digitalizzazione e la sostenibilità, in risposta alle nuove linee dettate dalla transizione 4.0 e dall'approccio previsto dai criteri Esg.

Tutti gli eventi organizzati all'interno della manifestazione, inoltre, saranno visibili in streaming, grazie al digital twin dedicato.

